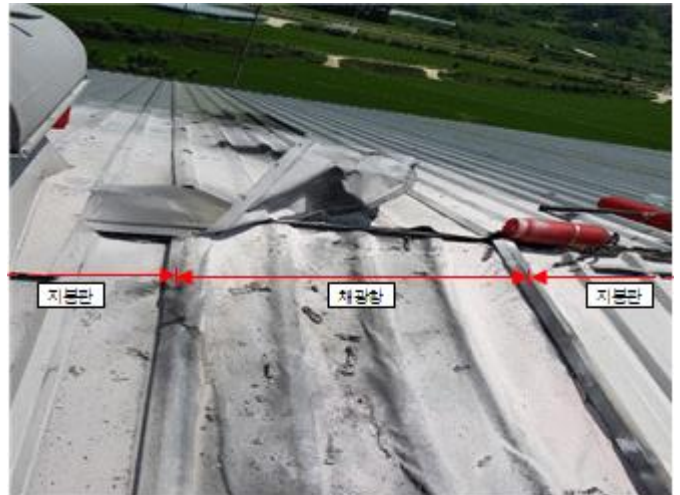
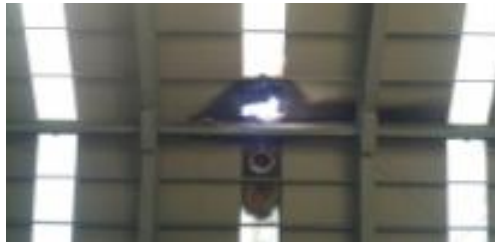
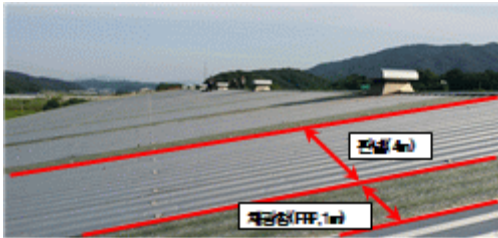


재해사례

지붕위 작업 중(채광창 보수공사) 떨어짐

2019. 07. 05.일(금) 12:10분경 경북 김천 소재 ○ ○ 엔지니어링(주)에서 지붕 방수공사 중 지붕에서 원인불명의 화재가 발생하여 이를 진화 후, 진화상태를 확인하기 위해 지붕 위에 올라가 확인하던 중 채광창(FRP, 1.5t X 2단)에 발이 빠지면서 떨어져 사망(높이 13.2m).

재해 상황도



재해발생 원인

- 안전조치 없이 지붕위에서 작업 중 채광창(Sun-Light)를 밟고 떨어짐
 - 추락 위험이 있는 지붕 위에서 작업 시 안전대를 착용하지 않고, 안전대를 걸기 위한 부착 설비를 설치하지 않은 상태에서 채광창 설치/보수 공사, 철거공사 중 떨어짐

재해예방 대책

- 지붕 위 작업 중 떨어짐으로 인한 위험방지조치
 - 채광창 중간에 단단한 구조의 폭 30cm 이상 작업자판 설치 또는 하부에 추락방지망 설치
- 작업자에게 보호구 지급 및 착용 지도
 - 고지붕 위 작업은 떨어질 위험또는 미끄러질 위험이 있으므로 작업 전 구간에서 안전대를 착용하고 작업하여야 하며, 안전대를 걸어 사용할 수 있는 안전대 부착 설비 설치

